

SENBOKU

センボクウェルカムブック — Welcome Book

ちょうどいいがここにある

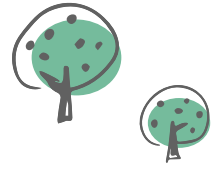


SENBOKU

COOL POINTS

堺市南区にある泉北ニュータウンには「泉ヶ丘」「榎・美木多」「光明池」の3つのエリアがあります。

今このまちでは、新しい魅力がつつぎと生まれ、多くの住民が泉北らしさあふれる暮らしを楽しんでいます。



都会と自然が出会う まちなんです

「利便性が高く、駅前などに商業施設が充実した都会」と「豊かな自然」の両方がそろうまち。ここは、まさに都会と自然のいいとこどりの場所なんです。



歩いてワクワク まち中に緑道が 広がってるんです



P8を読む



泉北ニュータウンには、周辺の住宅地と保育所、学校、公園、駅などをつなぐ「緑道」が広く整備されています。車の通行がない安全な道で、子どもの通学路や遊び場になったり、緑に囲まれてのんびり散歩したりと、まちの暮らしに深く根づいています。

農産物が豊かなんです

堺市は農業産出額が大阪府内第1位。春菊や小松菜、米、温州ミカンなど、多彩な農産物が栽培されています。地元の農産物「堺のめぐみ」などがそろう直売所もあり、採れたての新鮮野菜が食卓を彩ります。



夢を叶えられる まちなんです



P12を読む

子育てしながら自分のやりたいことを叶える人、地域のために活動している人、自分のまちをもっと良くしようと活動する学生たちなど、新たな挑戦や未来に向けて取り組む人がたくさん住んでいます。このまちなら叶えられる夢のカタチは無限大。

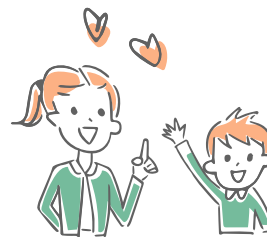


「なんば」まで約20分 大阪市内中心へのアクセスが 魅力なんです

「泉ヶ丘」から「なんば」まで泉北高速鉄道・南海電
鉄で約20分。利便性の高い立地が自慢です。



買い物が便利 駅前の商業施設が 充実してるんです



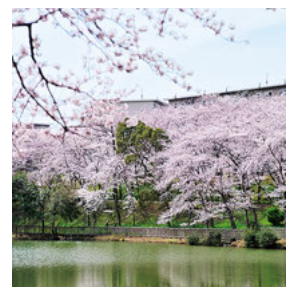
泉ヶ丘駅、梅・美木多駅、光明池駅前には、大型商業施設が充実。休日はこちら
ろん仕事帰りの買い物も快適です。

公園が多いんです



カフェやキャンプが楽しめる大蓮公園や大型プールが自
慢の原山公園、ソメイヨシノなど約1,600本の桜が有名な西原公園、
メタセコイア並木が見事な新檜尾公園など、駅前の大きな公園から
地域の身近な公園まで大小さまざまな公園があり、季節やニーズに
あわせて過ごせます。

P9を読む



泉北ニュータウンのある南区
の公園数は243か所
※令和5年3月31日現在

一人当たりの公園面積は、
なんと大阪府平均の4倍！



子育て環境が いいんです



P10を読む



子育て世代にとって一番の心配事は、子どもに関すること。泉北
ニュータウンのある堺市では、世帯年収やきょうだいの年齢にか
かわらず第2子以降の保育料を完全無償化！また3年連続認定こども
園等の待機児童ゼロ*を達成！さらに令和7年6月からは、中学校給
食がスタートするなど子どもが健やかに成長できるよう、充実したさ
まざまな子育て支援を用意しています。

※令和5年4月1日時点

SENBOKU

SMILE LIFE

平日は緑を見ながらの通勤・通学で季節を感じ、
時にはリモートワークで働いて、自分の時間もしっかりと。
週末は近くの広い公園で、ピクニック気分。
近場でおしゃれなランチやショッピングもいいね。
住むなら、暮らしに笑顔を生む泉北。

WEEKDAY



8:00



緑道を通して通学

毎朝、季節の移ろいを感じながら学校へ。車の通らない安全な通学路なので安心です。



7:50

シェアサイクルで通勤

近くのシェアポートから電動アシスト付き自転車で駅まで通勤。シェアポートが充実している泉北ならシェアサイクルでの通勤が便利。爽やかな朝の緑の中で心も体もリフレッシュ。



詳細は
コチラ



10:00



ワーキングスペースでお仕事

働き方が選択できるって大事。子どもが小さいうちは近場が安心だし、通勤時間が減った分、自分磨きもできるかな。

広い運動場で 友達と遊ぶ

泉北ニュータウンならではの広い運動場で、友達と思っきり、学んだり、遊んだりできます。



13:00



17:00



緑道・公園ランニング

自宅周りの緑道や公園は、ウォーキングやランニングにぴったり。空き時間を見つけて、健康を維持しています。

リモートワーク拠点の活用

ライフスタイルに合わせて、Wi-Fi環境の整ったリモートワーク拠点で仕事や勉強をしてみませんか。



Lieffice 泉ヶ丘



詳細は
コチラ

HOLIDAY

11:00



近くの広い公園でかけっこ

個性豊かな公園が豊富。遊具で遊んだりピクニックをしたりと、子どもたちの笑顔がはじけます。

13:00



子どもたちが大興奮のビッグバンへ

巨大ワニをモチーフとした遊具や高さ53mもある巨大ジャングルジムなど、ここでしか体験できないあそびに子どもたちも大満足。

大人も子どもも楽しめる遊びの空間

泉ヶ丘駅から歩いてすぐのビッグバンには、体を自由に動かして遊べるフロアから遊びながら学べる展示までたのしいがいっぱい。子どもたちの興味や年齢によっていろいろな遊びが楽しめます。



詳細は
コチラ

16:00



駅前商業施設でお買い物

家から近いから、夕方にゆっくりショッピングへ。夕飯の材料も、学校に必要な文房具も、欲しかった雑貨も、一度にそろいました。

18:00



地元の野菜を使ったごはん

直売所で買う地元野菜は、手頃で新鮮。おいしい旬の味を使った料理で、子どもたちも野菜好きになりました。

採れたて野菜を販売

泉北ニュータウンのある南区の農産物直売所では、採れたての地元野菜や果物などが並びます。季節のおいしい農産物をいつでもご自宅で楽しめます。



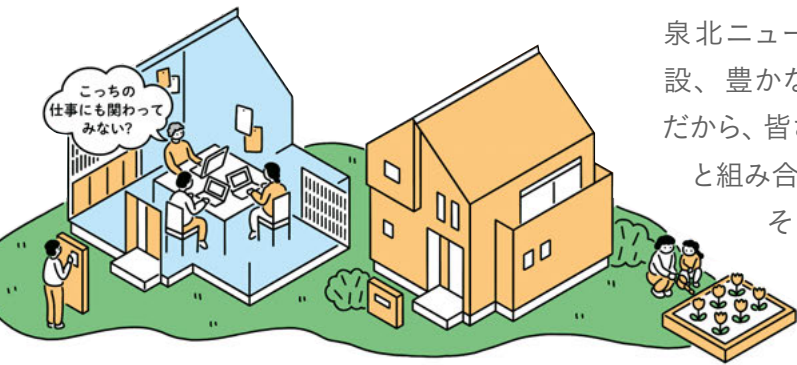
ハーベストの丘農産物直売所
「またぎて菜」



詳細は
コチラ

かつてのベッドタウンから、 より豊かに暮らせるまちへ

暮らし方を選べるまち、泉北ニュータウン



泉北ニュータウンには、充実した子育て環境や駅前の商業施設、豊かな緑空間といった「魅力」が盛りだくさん。

だから、皆さんの子育てや健康、交流等の「住民のライフスタイル」と組み合わせ、多様で豊かな暮らし方が実現できるのです。

そして今、泉北ニュータウンでは、スマートシティなど未来に飛躍する取組が進んでいます。

AIオンデマンドバスで 移動がもっと気軽に快適に!

スマートシティの重点地域に指定されている泉北ニュータウン地域では、今注目のAIオンデマンドバスの取組を推進しています。

「移動がもっと便利な地域」をめざして、行きたい時に行きたい停留所へ事前予約でスムーズに移動できる環境の構築に取り組んでいます。

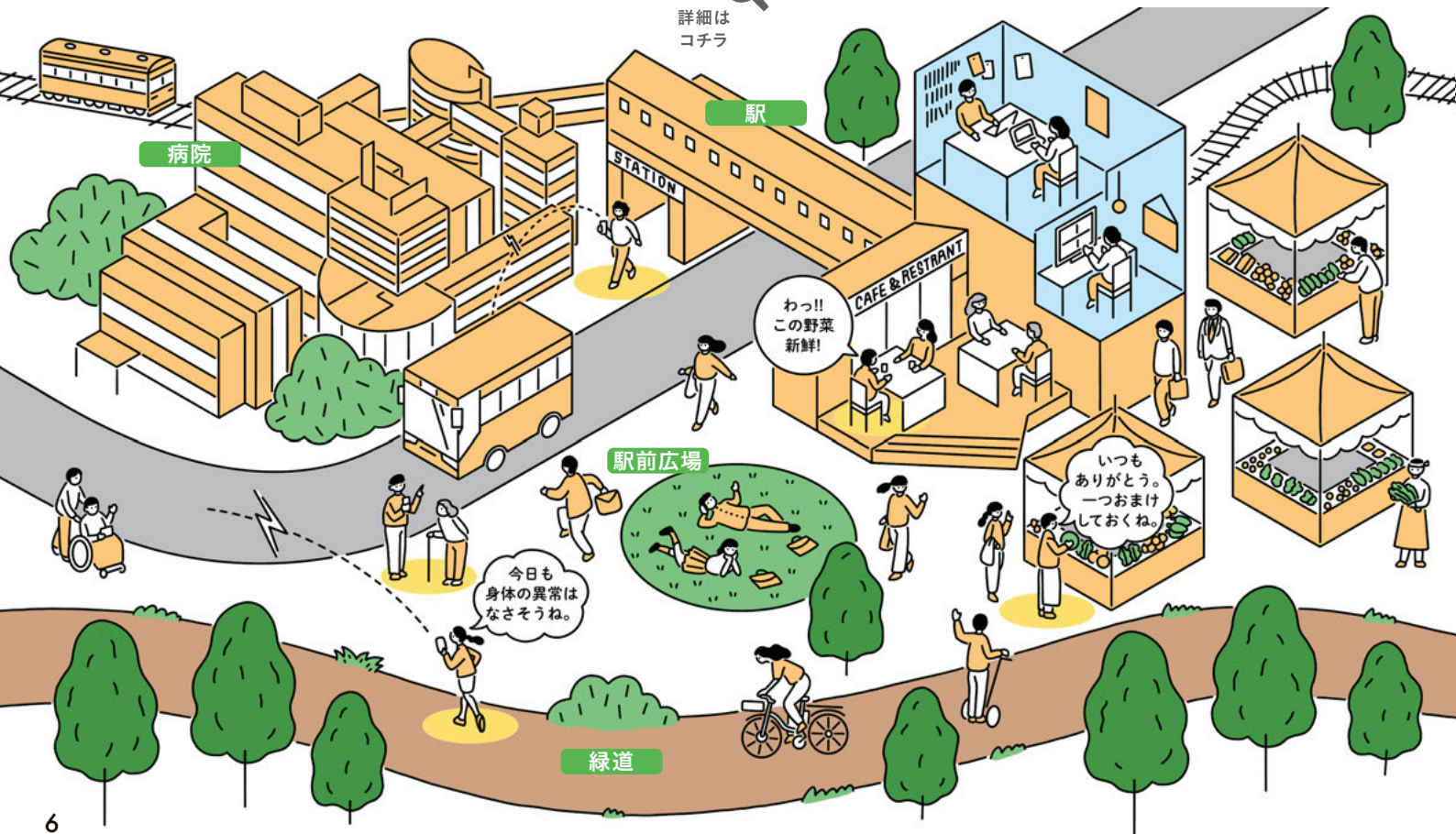
※実証事業：【第1弾】令和5年1月10日～3月10日、
【第2弾】令和5年10月1日～令和6年1月31日



©2023 Disney and its related entities.



詳細は
こちら



泉ヶ丘公園開設予定 駅前が親子で一日楽しめる 遊びの拠点に



泉ヶ丘公園(イメージ)



ビッグパン



詳細は
コチラ

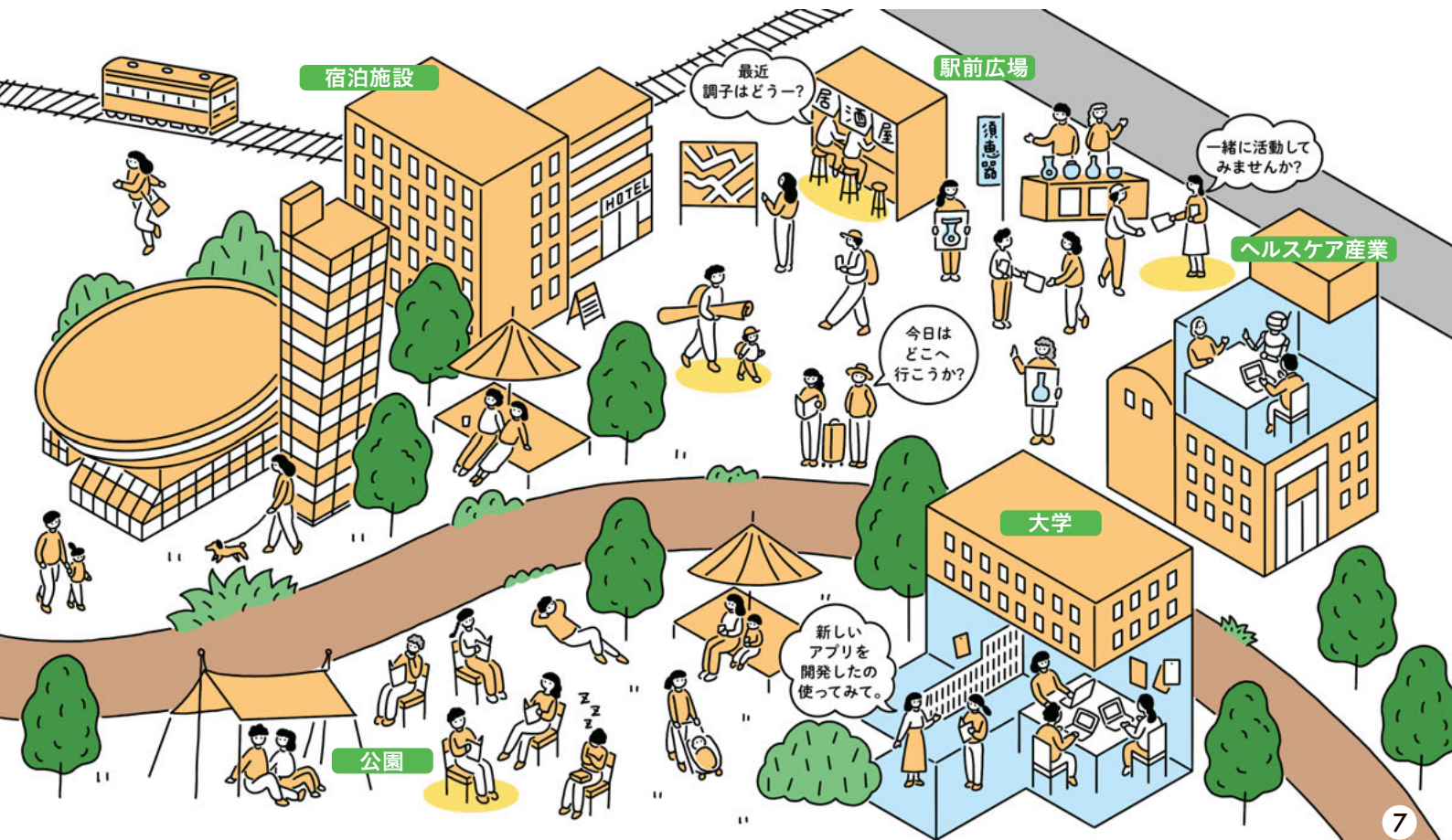
ビッグパンの裏山に豊かな自然を活かした泉ヶ丘公園が開設されます。ビッグパンと泉ヶ丘公園が一体となった新しい遊びの拠点が誕生します。

大規模な医療施設が 泉北の健康をサポート

令和7年11月、近畿大学医学部と大学病院が「泉ヶ丘」に開設される予定です。南大阪における地域を越えた基幹病院、災害拠点病院としての役割も担い、高度医療、IT化によってさらなる良質な医療を提供します。



近畿大学医学部・大学病院(イメージ)



緑あふれる “SENBOKU”

住まいや駅・学校へとつながる^{りょくどう}緑道

「泉ヶ丘」「柵・美木多」「光明池」の泉北ニュータウンには歩行者が心地よく、安全に利用できる

「緑道」が整備されています。

通勤・通学をはじめ、ウォーキングやランニング、隣接する公園へのお出かけなど、皆さんの身近な「道」として親しまれています。

舗装されていて
歩きやすいね



車が来ないから
安心



季節を
感じるこ
とができる



公園にも
続いていて便利



緑道ウォーキングMap

緑道ウォーキングコースやフォトスポットを、「泉ヶ丘」「柵・美木多」「光明池」のエリア別に紹介。



詳細は
コチラ

泉北ニュータウンをはじめ、南区には魅力がいっぱい。



1 フォレストガーデン

彼岸花やアジサイなど、四季折々の花や森林浴が楽しめます。市民菜園では農業体験も。



詳細は
コチラ



2 ハーベストの丘

動物とのふれあい、手作り体験ができる体験型農業公園。花畑や苺すべりも人気です。



詳細は
コチラ



3 堺自然ふれあいの森

自然豊かな南部丘陵に位置する里山公園です。自然観察や農作業体験などが楽しめます。



詳細は
コチラ

Green Walking Map



泉北ニュータウンのある南区にはちょっとしたレジャーにも利用できる公園や普段の遊びにも利用できる公園など **243 か所**の公園があります。

泉北ニュータウンの主な公園



4 上神谷の棚田

「上神谷米」は南区のご当地米として有名。稲穂越しにニュータウンの住宅群が見え、農村と街の近さを感じられます。



5 櫻井神社

堺市内で唯一の国宝となる拝殿があり、「上神谷のこおどり」が10月に奉納されます。



まだまだある南区の魅力!

南区は市街地と農地など、利便性も自然環境も整ったエリアです。紹介しきれない魅力はサイトで!



イメージキャラクター
みみちゃん



健やかに育つ “SENBOKU”

「SENBOKUでなら、健やかに育つ。」

もし、あなたが今、
子どもが健やかに育つ環境を探しているのなら、
このまちほどぴったりの場所はありません。



Interview

自然も医療も充実 子育ておすすめポイント

(夫) 私は生まれた時からずっと泉北に住んでいますが、緑が多いところが泉北の魅力だと思います。家のすぐ近くに大きな公園があるので、子どもたちと散歩したり、カブトムシを見つけたこともありますね。また、子どもの習い事も鴨谷体育館など近場で通えますし、子育て環境に恵まれていると思います。

(妻) やっぱり車に出会わず学校に行ける緑道がいいですね。子どもの自転車の

練習にも良かったです。また、大きな公園も多くて、子どもの遊び場に困らないし、まちのお医者さんはもちろん大きな病院や小児科もあって、医療が整っています。あと、子どもの頃住んでいた泉ヶ丘駅前が好きですね。どんどんきれいになって、お店も増えて便利です。

電車も車もどっちも便利 こんな感じで過ごしています

(妻) 家の近くに幼稚園があるので、平日は、子どもを幼稚園に預けてそのまま車で出勤できて助かっています。また、近くにスーパーが多くて仕事帰りの買い物にも便利です。休日は、光明池駅

前や泉ヶ丘駅前の大型商業施設で買い物したり、公園に行ったりできるので、近場でお買い物やレジャー気分を味わえるのがうれしいです。

(夫) 泉北ニュータウンは駅までのアクセスが良く、便利です。休日は電車で行ったり、車でいろんなところへ出かけていますね。高速道路のICも近くにあるので、はなれた遊園地や動物園などもすぐ行けます。

どんどん変わっていくまちに 期待が高まる一方です

(夫) 昔と比べて公園や駅前などが本当にきれいになりました。あとはプールやスポーツ施設が新しくできてうれしいですね。

(妻) ここは温かい人が多く、住環境が充実しているので、結婚してまた戻ってきて良かったなと感じています。駅前の再開発が始まったり、近畿大学医学部と大学病院が開設されるそうなので、さらに魅力や安心が増すことに期待しています。



みんな泉北育ち 松尾さん家族

泉北出身の父と母、子どもたちも泉北で健やかに育つ4人家族です。



子育てにうれしい支援がいっぱい



中学校給食スタート

現在、小学校や支援学校と同様に、中学校でも給食を実施する計画が進行中。令和7年6月から、栄養バランスのとれた食事を提供すると同時に、保護者の負担軽減を図ります。

子どもの医療費助成 18歳までの医療費はワンコイン

0歳から18歳までの子どもが通院・入院したときは、1日500円までの負担となります。同じ医療機関の場合、月3日目を以降は無料です。
また、処方先の調剤薬局は、無料となります。



詳細は
コチラ

堺市は子育て支援「3つのゼロ」を実現！ 第2子以降の保育料ゼロ！学童保育待機児童ゼロ！ 認定こども園等待機児童ゼロ！

堺市では、世帯年収やきょうだいの年齢にかかわらず第2子以降の保育料を完全無償化し、子育てへの経済的負担を大幅に軽減しています。また、認定こども園等の待機児童ゼロ※1、学童保育(のびのびルーム・堺っ子くらぶ)の待機児童ゼロ※2を3年連続で実現し、子育てと仕事などの両立を支援しています。なお、学童保育は、夏休み等の長期休業だけの申し込みも可能です。
※1 令和5年4月1日時点 ※2 令和5年5月1日時点



認定こども園
詳細はコチラ



学童保育
詳細はコチラ

1人1台の児童生徒用パソコンを活用した学習

堺市立小・中・支援学校に通う全児童・生徒へ配布している児童生徒用パソコンを活用し、全ての子どもたちの可能性を引き出すために「個別最適な学び」「協働的な学び」を進めています。



そのほかにも堺市では 若年・子育て世帯への支援がいっぱい

若年・子育て世帯の中古住宅購入に 最大120万円を補助

堺市では、空き家を取得し、市外転入または市内の賃貸住宅から転居した若年世帯・子育て世帯に対して空き家の取得に要した費用のうち最大120万円を補助することで、若年世帯・子育て世帯の市外からの転入及び市内定住を支援しています。



詳細は
コチラ




“働く”をまるごとサポート！ JOBステーション南サテライト

堺市では、泉北ニュータウンを含めた堺市南部の就職支援施設として泉北ニュータウン内にある南区役所に「JOBステーション南サテライト」を設置しています。39歳以下の方、全年齢の女性やデジタルスキルを有する方を対象とした常駐のキャリアアドバイザーによるお仕事探しの相談や企業担当者による企業情報の提供等を行っています。



詳細は
コチラ

もしものときも安心

診療所等	堺市こども急病診療センター	堺市泉北急病診療センター	大阪母子医療センター
	【小児科※2】 (中学生以下) 西区家原寺町1-1-2 TEL:072-272-0909 FAX:072-272-5959  詳細は コチラ	【内科※2】 (中学生以下はこども急病診療センターへ) 南区竹城台1-8-1 TEL:072-292-0099 FAX:072-292-0629  詳細は コチラ	全国有数の 周産期・小児医療施設 大阪府和泉市室堂町840 TEL:0725-56-1220 FAX:0725-56-5682  詳細は コチラ
受付時間等※1	平日 20:30～翌日4:30 土曜 17:30～翌日4:30 日曜日 9:30～11:30 祝休日 12:45～16:30 17:30～翌日4:30	17:30～20:30 9:30～11:30 12:45～16:30 17:30～20:30	9:00～17:30 ※外来診療時間

※1 年末年始・お盆の受付時間等は、変わることがあります。

※2 外科的な疾患(けが、やけどなど)、耳鼻科、眼科は診療できません。

夢が叶う “SENBOKU”

「SENBOKU でなら、夢が叶う。」
このまちには、その言葉を証明するように
夢に向かって活躍する人たちがいっぱい。
だから、まち全体が元気であふれているんです。



夢にチャレンジする人を応援
LIFE is PARK

大蓮公園の一角に個性豊かなマルシェ「LIFE is PARK」が立ち並びます。将来の出店や趣味を活かした活動など、「やってみたい!」を応援する公園マルシェです。“いつもの公園をより豊かに”の願いを込めて活動しています。



泉北高校の生徒たちが考える未来の泉北

泉北高校ではSDGsの目標11「住み続けられるまちづくりを」に重きを置き、だれもが住み続けたいと思う泉北ニュータウンになるよう探究活動を行っています。これまでには、小さな子どもたちとSDGsを楽しく学ぶゲームや高齢の方向けのスマホ講座などを開催しました。これからも学生たちの力をあつめて泉北ニュータウンの活性化や課題解決をめざします。

一般社団法人
泉北レモンの街ストーリー
代表理事 苅谷 由佳さん

レモンを育てることを通して、みなさんと喜びや楽しみ、感動を共有し、泉北のすばらしさの再発見や、さらに魅力ある泉北ニュータウンになるよう「泉北レモンの街ストーリー®」をつむいでいきます。



地域のショッピングセンターなどに並ぶ泉北レモン®を使った商品



まちの特産品をめざして 泉北レモンの街ストーリー®

柑橘類の栽培に適した気候と風土がある泉北。「泉北をレモンの街に」「レモンを泉北の特産品に」と平成27年から活動を開始。レモンを身近に感じる素敵な生活を営みながら、未来の泉北レモンの街を、みなさんと一緒に作っていきます。



「泉北レモン®」とは、堺市南区で収穫される皮まで使える安心安全なレモンのこと。



パトランSEMBOKU
川口 眞利子さん

泉北で暮らしながら「パトラン」を泉北ニュータウンで広げる活動を実施。



Interview

子どもや家族にも魅力的 緑道のあるまち泉北

泉北の魅力って、緑道や公園だと思っていて、高齢者が走ったり歩いたり、小さい子が安心して使えたり。私自身、子育てするうえで家を探す際に子どもが安心して遊べる公園や道があるかは意識していました。泉北ニュータウンではどちらも揃っているので非常に魅力的だと思います。家のすぐ近くに緑道がある泉北の魅力がもっと広がればと思います。

きっかけは健康づくり 趣味のランニングが 地域の見守り活動に

私は、体を動かしたいと思い、始めたランニングの延長で、ランニングしながら地域の見守りを行うパトランを知りました。パトランとは、ランニングとパトロールを組み合わせた防犯ボランティア活動で大阪府警が取り組んでいます。専用のTシャツがあるのですが、街で着ている人を見たことがなくて。もっと活動を知ってもらうため、泉北地域に密着した「パトランSEMBOKU」を立ち上げました。趣味のランニングが誰かの役に立っていると感ずるので、走るモチベーションにもつながります。

活動を通じて 地域のつながりを意識 パトランを泉北から広げたい

「パトランSEMBOKU」では、個々が好きな時間にパトランを実施します。いろんな時間に誰かが走っていることで、徐々に活動を知っている方が増えてきて、防犯意識が高まっていることを実感しています。これからは、ほかの地区でも舵を取る人が現れて、パトランが広がればうれしいですね。また、この活動を通して、様々な世代の方と関わる機会が増えました。お互いが力になれる関係性ってとても良いですよ。様々な方と関わる機会が増えて、泉北はこれからもっと良くなる!と感じています。



パトラン

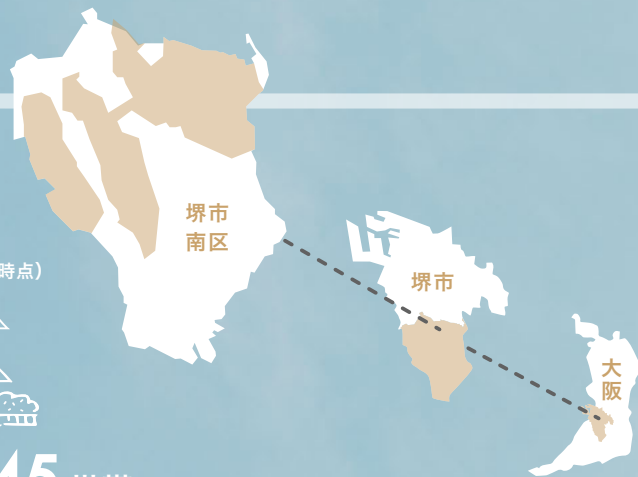
ランニングにパトロールを組み合わせた大阪府警の活動です。ランニングやウォーキングなど、日常生活の中で行います。



詳細は
コチラ

SENBOKU DATA

※南区(泉北ニュータウン含む)



推計人口及び世帯数(令和5年12月1日時点)



131,846人 58,945世帯

南大阪地区で
有数の人口、
世帯数を
有するまち!

一人あたりの公園面積
(令和5年3月31日現在)

約 24.83 m²

大阪府平均
の4倍!
※全国平均10.8m²

学校

教育機関が
充実



市立 19校
小学校

市立・私立 10校
中学校

府立・私立 6校
高等学校

市立・府立 2校
支援学校

3年連続
待機児童
ゼロ

(令和5年4月1日時点)

認定こども園:30か所
保育所等:5か所
幼稚園:6か所

41か所

私立大学・短期大学

- ・近畿大学医学部(令和7年11月開設予定)
- ・桃山学院教育大学
- ・帝塚山学院大学泉ヶ丘キャンパス
- ・大阪健康福祉短期大学



詳細は
コチラ



詳細は
コチラ


 メリケンパーク
 (神戸市)
 約**45**分
 平井IC利用


 ユニバーサル・
 スタジオ・ジャパン
 (大阪市)
 約**30**分
 平井IC利用


 関西国際空港
 約**40**分

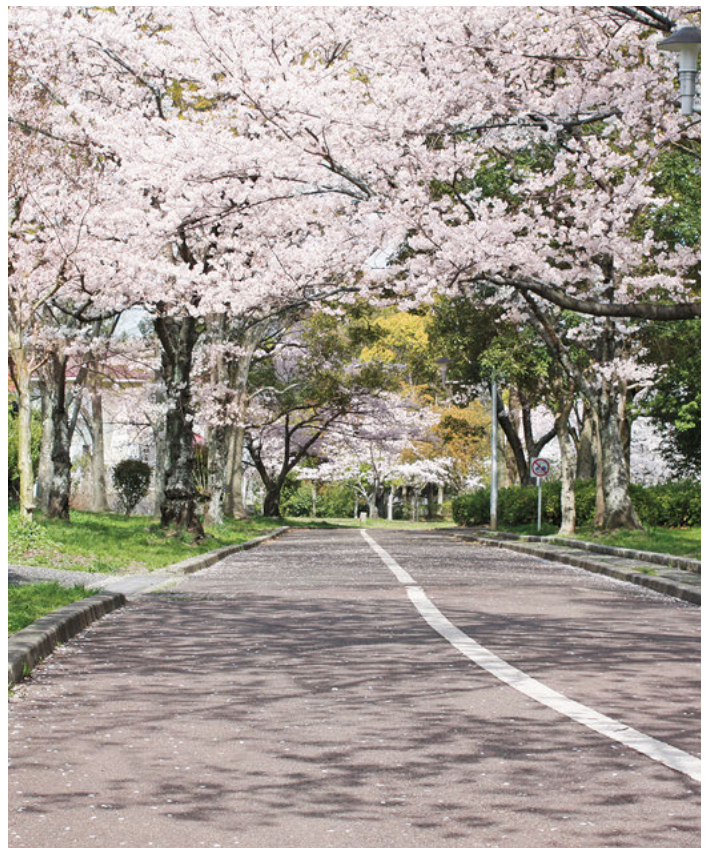

 和歌山マリーナシティ
 (和歌山市)
 約**50**分
 堺IC利用


 奈良公園
 (奈良市)
 約**50**分
 堺IC利用



※所要時間は
 Googleマップより





SENBOKU Welcome Book

堺市 泉北ニューデザイン推進室
発行日2024年2月
